



G. & H.

Scheiblhofer®

Andau - Burgenland - Austria

REBEN GmbH

NEWS:
AB SOFORT
fast jede
Sortenkombination
auch als
BIOREBE
verfügbar!

Sortenliste 2024



Weißweinsorten



Ihr individueller Rebenbedarf für **Herbst 2024** /

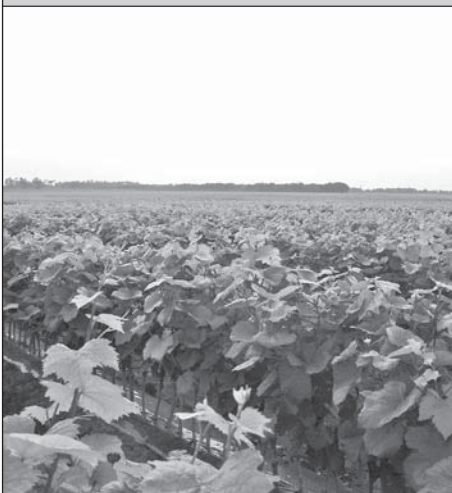
Sorte	Klon	Unterlage
Alvarinho	-	SO 4
Arkadija	Sel.	5 BB
Aromera	MW 3	110 Richter
Bianca	E 99	5 BB
Blütenmuskateller	A 205	5 BB / Fercal
Bouvier	Sel.	5 BB
Bronner	FR 320	1103 Paulsen / 140 Ruggeri / 5 BB / SO 4
Chardonnay	548 76 95 96 ATV-B	125 AA / 5 BB / Fercal / SO 4 1103 Paulsen / 5 BB / Fercal / SO 4 5 BB / Fercal 140 Ruggeri / 5 BB / Fercal / SO 4 Fercal
Chenin Blanc	220	5 BB
Devin	-	Fercal
Donauriesling	-	5 BB / Fercal
Donauveltliner	Klbg. 1	5 BB / Fercal
Durella	-	1103 Paulsen
Feteasca Regala	21	SO 4
Frührote Veltliner	Sel.	5 BB / SO 4
Furmint	8/7275 8/7575 T 85	110 Richter / 5 BB / Fercal 110 Richter / 1103 Paulsen / Fercal 5 BB / 5 C / Fercal
Gelber Muskateller	Haidegg 52 We H1	5 BB / Fercal Fercal / SO 4
Gelber Traminer	Sel.	5 BB / Fercal
Gewürztraminer	48 643	5 BB 5 BB / SO 4

Frühjahr 2025 wird ab sofort entgegengenommen!

Sorte	Klon	Unterlage
Glera	ISV-ESAV 19	5 BB
Goldmuskateller	Sel.	5 BB / SO 4
Grüner Veltliner	144 25 A 1-1 / A 1-4 A 1-5 / Sel. Edlinger Sel. Wachau	Fercal 5 BB 5 BB / SO 4 5 BB / Fercal 1103 Paulsen / 5 BB / Fercal
Hárslevelü	T 311	5 BB / 5 C / Fercal / SO 4
Helios	FR 380	5 BB
Hibernal	4 Gm	SO 4
Irsay Oliver	-	5 BB
Johanniter	FR 340	SO 4
Müller Thurgau	68-10 Gm / Schäffer 5	5 BB
Muscaris	FR 400	110 Richter / 5 BB / SO 4
Muskat Ottonel	B 26-31 B 25-30 / B 26-23	Fercal 5 BB
Neuburger	-	Fercal
Palava	-	Fercal / SO 4
Rheinriesling	198-10 Gm 239-25 Gm 355 Gm 49 DN 500 N 90 S 40	1103 Paulsen / Fercal / SO 4 5 BB 140 Ruggeri / SO 4 Fercal / SO 4 1103 Paulsen / SO 4 5 BB / Fercal / SO 4 1103 Paulsen
Roter Muskateller	Sel.	5 BB
Roter Veltliner	Sel.	5 BB / Fercal
Rotgipfler	Sel. Alphart Sel. Reinisch	Fercal 140 Ruggeri / Fercal

Rebschule Scheiblhofer...

Die ständige Modernisierung gepaart mit unserer 50-jährigen Erfahrung sichern Ihnen einen zuverlässigen Partner beim Rebenkauf – mit dem Bestreben hochwertiges Rebenpflanzengut für Sie zu erzeugen. In Hinblick auf die Herausforderungen des internationalen Marktes, setzen wir immer weltweit anerkannte Rebsorten in verschiedenen Klonvariationen aus.



Weißweinsorten

Vine Nursery Scheiblhofer..

Ongoing modernisation, together with the family's 50 years of experience, guarantee that you are dealing with a reliable partner when purchasing your vine-planting stock – our aim being to produce high-quality vines at all times. In view of the challenges posed by the international market, we always choose internationally recognized vine species in different clonal variations.



Ihr individueller Rebenbedarf für **Herbst 2024 / Frühjahr 2025** wird ab sofort entgegengenommen!

Sorte	Klon	Unterlage
Ruländer	505 SMA FR 49-207 / T 303 SMA 514 / T 306	5 BB / Fercal 5 BB SO 4
Sämling 88	JF 22	5 BB
Sauvignon Blanc	159 / 530 316 / Haidegg 13 36 Lb 50 Lb CRAVIT-ERSAVG 195 ISV F-5	5 BB / SO 4 5 BB 1103 Paulsen / 5 BB 125 AA / 5 BB / Fercal 5 BB / SO 4 5 BB / SO 4 / Fercal
Solaris	FR 360	SO 4
Souvignier Gris	FR 420	110 Richter / 1103 Paulsen / 5 BB
Viognier	642	5 BB
Weissburgunder	16 Lb 18 Lb A 9-1 / A 9-3	5 BB / Fercal / SO 4 5 BB / SO 4 5 BB
Welschriesling	A 3-2 Haidegg 5	5 BB / Fercal / SO 4 5 BB
Zeta	-	5 C
Zierfandler	Sel. Reinisch	5 BB



St. Georgener Rebe

Auch dieses Jahr können Sie die St. Georgener Rebe wieder bei uns erwerben.

Bei Interesse wenden Sie sich direkt an uns:

☎ **+43(0)2176/21 07**

✉ **info@scheiblhof-reben.at**



Unsere Dienstleistungen

Beratung

Kompetente Beratung und Service von der Wahl der richtigen Sorte bis zur richtigen Behandlung der Traube. Wir sind immer für unsere Kunden da, helfen gerne bei Problemen und nebenbei noch Pestizide und Kosten zu sparen.

Pflanzservice

Fachgerechte Pflanzung der Reben gehört zu unserem Kerngeschäft. Nach der Wahl der richtigen Pflanzen für Ihren Boden helfen wir Ihnen beim Pflanzen der Reben mit unseren Pflanzmaschinen.

Rodung

Gerne unterstützen wir Sie bei der Rodung Ihrer alten Reben und übernehmen diese Aufgabe mit unserem Rodepflug.

Bodenanalysen

Die Zusammensetzung des Bodens ist entscheidend für die Wahl der richtigen Sorten und richtigen Bewässerung und Düngung. Wir organisieren und analysieren Bodenanalysen für Sie, finden die passenden Reben und haben die passenden Ratschläge für Ihren Erfolg im Weinberg.

Our Services

Consulting

Complete Consulting and Service, from the choice of the right variety to the right treatment of the grapes. We are always there for our customers and try to help at any problem and save pesticides and money.

Plant service

The professional plant service of vines is part of our core business. After the choice of the right plant for your soil we will help you plant the vines with our planters.

Clearance

We are happy to assist you in the clearing of your old vines and take over this task with our clearing plough.

Soil analysis

The soil composition is critical for the choice of the right variety and the right irrigation and fertilization. We organize and analyse your soil analysis for you and find the proper vines and have the adequate advices for your success in the vineyard.



Die individuelle Auftragsveredelung als Service...

...damit Sie die von Ihnen gewünschte Menge Rebmaterial ausreichend und in jeder Kombination bekommen. Geben Sie uns einfach vor der aktuellen Veredelungssaison Ihren Rebenwunsch (Edelreis und Unterlage) bekannt. Falls Sie das genetische Material eines Weingartens vermehren wollen, übernehmen wir diese Aufgabe ebenfalls für Sie und betreuen Sie bei der fachgerechten Selektion der Edelreiser.

Individual grafting to order...

... ensures that you receive the required quantity of vine-planting stock in all possible variations. Just let us know your exact planting stock requirements before the beginning of the propagation season (grafting scion and rootstock). Should you wish to augment the genetic material of a vineyard, we will be pleased to implement this on your behalf and to advise you on the professional choice of grafting scion.



Ihr individueller Rebenbedarf für **Herbst 2024** /

Sorte	Klon	Unterlage
Alibernet	-	5 C / Fercal
Baron	FR 640	SO 4
Blauburger	St. 26	5 BB
Blauburgunder	115 / 777 / We M 819 20-13 Gm 386 667 828 FR 1801	5 BB / Fercal SO 4 110 Richter 1103 Paulsen 110 Richter / SO 4 1103 Paulsen / 140 Ruggeri /SO 4
Blauer Portugieser	BU 29	5 BB
Blaufränkisch	A 4-1 B 3-1 Sel. 148 Sel. Triebaumer	5 BB / Fercal SO 4 Fercal Fercal / SO 4 1103 Paulsen / 5 BB / Fercal / SO 4
Cabernet Franc	214 327	101-14 / 110 Richter / Fercal / 5 BB / SO 4 101-14 / 5 BB / SO 4
Cabernet Sauvignon	169 191 685	5 BB / Fercal 101-14 / 110 Richter / Fercal / SO 4 101-14 / SO 4
Chambourcin	-	5 BB
Divico	-	5 BB



Frühjahr 2025 wird ab sofort entgegengenommen!

Sorte	Klon	Unterlage
Dunaj	-	5 C
Feteasca Neagra	Th 44	SO 4
Marselan	-	Fercal / 101-14
Merlot	181 343 347 / 519	101-14 / 5 BB / Fercal / SO 4 101-14 / 110 Richter / 1103 Paulsen / 5 BB / Fercal / SO 4 SO 4
Petit Verdot	400	5 BB
Pinot Nova	-	1103 P / 5 BB / Fercal
Rathay	Kl. 1	5 BB
Roesler	Kl. 1	5 BB / Fercal
St. Laurent	K 3	1103 Paulsen / 5 BB / Fercal / SO 4
Syrah	470 524 877	1103 Paulsen / Fercal / SO 4 5 BB / Fercal Fercal / SO 4
Vinera	29-2-133	5 BB
Vinoré	-	5 BB
Zweigelt	GU 3 GU 4 GU 9 Sel. Moser St. 9	1103 Paulsen / SO 4 5 BB Fercal 5 BB / Fercal 5 BB / Fercal / SO 4

Wir kümmern uns um Ihre Wünsche!

Wir haben für Sie unsere besten Sorten ausgewählt. Abseits unserer aktuellen Sortenliste bieten wir noch viele weitere verfügbare Rebsorten an.

Individuelle Wünsche sind uns herzlich willkommen, gerne beraten wir Sie bei einem persönlichen Gespräch. Kontaktieren Sie uns einfach:

☎ +43(0)2176/21 07

✉ info@scheibelhofer-reben.at



Gerne bieten wir Ihnen auch eine individuelle Beratung mit unserem **PIWI-Spezialisten Alexander Morandell** an!

Rotweinsorten



Ihr individueller Rebenbedarf für **Herbst 2024 / Frühjahr 2025**
wird ab sofort entgegengenommen!

Weißer Sorten	Eigenschaften
Angela - PIWI	Große Trauben, große Beeren, lockerbeerig Reifezeit: Ende September
Arkadija	Sehr große Traube, gute Frosthärte, fast kernlos, süß mit feinem Aroma Reifezeit: Ende August bis Anfang September
Bianca - PIWI	Mittelgroße Trauben, mittelgroße Beeren Reifezeit: Mitte September
Evita - PIWI	Große Trauben, runde Beeren Reifezeit: Anfang September
Fanny - PIWI	Große Trauben, große - runde Beeren, lockerbeerig Reifezeit: Anfang September
Isi - PIWI	Mittelgroße Trauben, ovale kleine bis mittelgroße Beeren, kernlos Reifezeit: Anfang September
Lilla - PIWI	Große Trauben, große Beeren, lockerbeerig Reifezeit: Ende August - Anfang September
New York Lakemont - PIWI	Mittelgroße Trauben, längliche groß bis mittelgroße Beeren, kernlos Reifezeit: Anfang September
Palatina - PIWI	Große Trauben, mittelgroße - ovale Beeren, feines Muskataroma Reifezeit: Mitte - Ende August
Pölskei Muskataly - PIWI	Große Trauben, große Beeren, Muskatgeschmack Reifezeit: Anfang September
Sophie - PIWI	Große Trauben, ovale Beeren, lockerbeerig Reifezeit: Ende September
Stefanie - PIWI	Große Trauben, große runde Beeren, lockerbeerig, kernarm Reifezeit: Mitte September
Suzi - PIWI	Große Trauben, große Beeren Reifezeit: Mitte September
Terez - PIWI	Große Trauben, sehr lockerbeerig, große, ovale Beeren, leicht rosa gefärbt Reifezeit: Mitte September

Das Wichtigste auf einen Blick:

- mehrere Basisanlagen
- hauseigene Unterlagenanlage
- bekannte Unterlagen wie 5 BB und SO 4
- internationale Unterlagen wie 1103 Paulsen, 110 Richter, 5 C, Fercal, 101-14,...
- strikte Selektion der Edelreiser und der Unterlagen in den Mutterschnittgärten
- große Auswahl an interspezifischen Tafeltrauben
- strenge Qualitätskontrollen für beste Erzeugnisse
- jede Produktionsstufe erfolgt im Beisein mindestens eines Familienmitgliedes!

Key points at a glance:

- several propagation facilities
- company-owned rootstock facility
- established types of rootstock including 5 BB und SO 4
- international rootstock including 1103 Paulsen, 110 Richter, 5 C, Fercal, 101-14,...
- rigorous selection of grafting scions and rootstock in the propagation facilities
- large selection of interspecific table wine grapes
- strict quality controls ensure highest-quality produce
- each production stage takes place in the presence of at least one member of the family!

Rosa Sorten

Eigenschaften

Lidi - PIWI

Mittelgroße Trauben, lockerbeerig, große - ovale Beeren
Reifezeit: Ende August

Miss Rose - PIWI

Große Trauben, ovale Beeren
Reifezeit: Mitte September

Rote Sorten

Eigenschaften

Anja - PIWI

Große Trauben, ovale lockerbeerige Beeren, roséfarben bis violett, kernlos
Reifezeit: Mitte September

Campell - PIWI

Große Trauben, große Beeren, Erdbeergeschmack
Reifezeit: Anfang September

Isabella - PIWI

Große Trauben, mittelgroße - ovale Beeren, Erdbeergeschmack
Reifezeit: Mitte bis Ende September

Königliche Esther - PIWI

Mittelgroße Trauben, runde Beeren, sehr süß
Reifezeit: Anfang August

Moldowa

Große lockere Traube, blau-schwarze, große Beeren
Reifezeit: Ende September

Muskat Blue - PIWI

Mittelgroße Trauben, sehr lockerbeerig, mittelgroße Beeren, feiner Muskatgeschmack
Reifezeit: Mitte - Ende August

Nero - PIWI

Mittelgroße Trauben, mittelgroße - ovale Beeren, sehr süß
Reifezeit Mitte August

Philipp - PIWI

große Trauben und Beeren, tattelförmig
Reifezeit: Ende September, Anfang Oktober

**85 cm
Höhe**

Sorte	Klon	Unterlage (85 cm hoch)
Blauburgunder	20-13 Gm	1103 Paulsen
Blaufränkisch	Sel. Triebaumer	5 BB
Blütenmuskateller	A 205	5 BB
Chardonnay	96	5 BB
Grüner Veltliner	Sel. Edlinger Sel. St. Georgen Sel. Wachau	5 BB / 1103 Paulsen 5 BB / Fercal 1103 Paulsen / 5 BB
Rheinriesling	DN 500	5 BB
Rotgipfler	Sel. Reinisch	5 BB
Sauvignon Blanc	530	5 BB
Syrah	470	Fercal
Zweigelt	Sel. Moser	5 BB

Hochstammreben



Frühjahr 2025 wird ab sofort entgegengenommen!



Sorte	Klon	Unterlage (55 cm hoch)
Blauburgunder	386 777	5 BB 125 AA / 5 BB
Cabernet Franc	214	5 BB / Fercal
Chardonnay	76 95	5 BB 125 AA
Gewürztraminer	48	SO 4
Glera	ISV-ESAV 19	5 BB
Grüner Veltliner	Sel. Edlinger	SO 4
Merlot	181 / 343	SO 4
Ruländer	T 305	5 BB
Sauvignon Blanc	36 Lb	SO 4
Weissburgunder	16 Lb	5 BB

Halbstammreben

55 cm
Höhe

Noch Wünsche offen?

Die von Ihnen gesuchte
Sorte in Ihrer bevorzugten
Veredelung ist nicht dabei?
Kein Problem für uns –
individuelle Wünsche erfüllen
wir gerne!

☎ +43(0)2176/21 07

Bei einem persönlichen
Beratungsgespräch finden
wir bestimmt genau die
Rebsorten, die Sie gesucht
haben!

✉ info@scheibelhofer-reben.at

G. & H.
Scheiblhofer®
Andau - Burgenland - Austria
REBEN
GmbH

Halbturmer Straße 29 · 7163 Andau · Tel.: +43(0)2176/21 07 · Fax: +43(0)2176/21 07-4
www.scheiblhofer-reben.at · info@scheiblhofer-reben.at