



G. & H.

**Scheiblhofer**®

Andau - Burgenland - Austria

**REBEN** GmbH

**Sortenliste 2023**

# Ihr individueller Rebenbedarf für **Herbst 2023** /

## Weißweinsorten



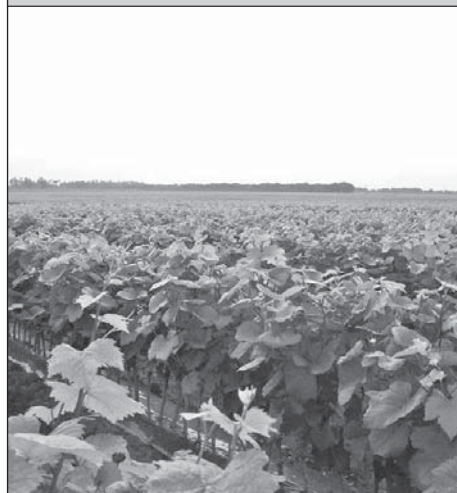
Sorte	Klon	Unterlage
Arkadija	Sel.	1103 Paulsen / 5 BB
Aromera	-	125 AA
Bianca	-	5 BB
Blütenmuskateller	A 205	5 BB / Fercal / SO 4
Bouvier	Sel.	5 BB
Bronner	FR 320	101-14 / 140 Ruggeri / SO 4
Chardonnay	123 SMA / 76 / 95 548 96 STWA 95-355	5 BB / SO 4 5 BB / Fercal 5 BB / Fercal / SO 4 140 Ruggeri / 5 BB
Devin	-	Fercal
Donauriesling	Klbg. 1	5 BB / Fercal
Donauveltliner	Klbg. 1	5 BB / Fercal
Durella	-	1103 Paulsen
Feteasca Alba	E 99	5 BB / Fercal
Feteasca Regala	21	SO 4
Frührote Veltliner	Sel.	5 BB / SO 4
Furmint	8/7275 8/7575 T 85	110 Richter / 5 BB / Fercal 110 Richter / 5 BB / 5 C / Fercal 5 BB / 5 C / Fercal
Gelber Muskateller	B 8-1 Haidegg 52 We H1	5 BB / 5 C / Fercal / SO 4 110 Richter / 5 BB 5 BB
Gelber Traminer	Sel.	5 BB / Fercal
Gewürztraminer	14 Lb / 48 47 643	5 BB 140 Ruggeri / SO 4 125 AA / 5 BB / SO 4

## Frühjahr 2024 wird ab sofort entgegengenommen!

Sorte	Klon	Unterlage
Glera	-	5 BB
Goldmuskateller	Sel.	5 BB / SO 4
Grüner Veltliner	A 1-1 / A 1-4 A 1-5 Sel. Wachau Sel. Edlinger	5 BB SO 4 1103 Paulsen / 5 BB 1103 Paulsen / 5 BB / Fercal
Hárslevelü	T 311	5 BB / 5 C / Fercal / SO 4
Helios	FR 380	5 BB
Hibernal	4 Gm	SO 4
Irsay Oliver	-	5 BB
Johanniter	FR 340	1103 Paulsen / SO 4
Müller Thurgau	68-16 Gm	5 BB
Muscaris	FR 400	5 BB / SO 4
Muskat Ottonel	B 25-30	5 BB / Fercal
Neuburger	Sel.	5 BB / Fercal
Palava	-	SO 4
Petit Manseng	573	5 BB
Rheinriesling	198-10 Gm / 239-25 Gm 49 / N 90 DN 500	5 BB / Fercal / SO 4 5 BB / SO 4 101-14 / 5 BB / SO 4
Roter Muskateller	Sel.	Fercal
Roter Veltliner	Sel.	5 BB / Fercal
Rotgipfler	Sel. Alphart Sel. Reinisch	5 BB / Fercal 5 BB
Ruländer	FR 2004 / SMA 514 SMA 505 / FR 49-207	SO 4 5 BB

### Rebschule Scheiblhofer...

Die ständige Modernisierung gepaart mit unserer 50-jährigen Erfahrung sichern Ihnen einen zuverlässigen Partner beim Rebenkauf – mit dem Bestreben hochwertiges Rebenpflanzengut für Sie zu erzeugen. In Hinblick auf die Herausforderungen des internationalen Marktes, setzen wir immer weltweit anerkannte Rebsorten in verschiedenen Klonvariationen aus.



**Weißweinsorten**

### Vine Nursery Scheiblhofer..

Ongoing modernisation, together with the family's 50 years of experience, guarantee that you are dealing with a reliable partner when purchasing your vine-planting stock – our aim being to produce high-quality vines at all times. In view of the challenges posed by the international market, we always choose internationally recognized vine species in different clonal variations.





**Weißweinsorten**

Ihr individueller Rebenbedarf für **Herbst 2023 / Frühjahr 2024** wird ab sofort entgegengenommen!

Sorte	Klon	Unterlage
Sämling 88	JF 22	5 BB
Sauvignon Blanc	159 / 530 / ISV-F5 36 Lb 50 Lb ISV F-5	SO 4 110 Richter / 5 BB / SO 4 1103 Paulsen / 5 BB / Fercal / SO 4 101-14 / 1103 Paulsen / 5 BB
Solaris	FR 360	5 BB / SO 4
Souvignier Gris	FR 420	5 BB / SO 4
Weissburgunder	16 Lb 18 Lb / A 9-3 A 9-1	5 BB / SO 4 5 BB Fercal
Welschriesling	A 3-2 Haidegg 5	5 BB / Fercal / SO 4 5 BB
Zeta	-	5 C
Zierfandler	Sel.	5 BB / Fercal



### St. Georgener Rebe

Ab sofort ist die St. Georgener Rebe verfügbar!  
Bei Interesse wenden Sie sich direkt an uns:

☎ **+43(0)2176/21 07**

✉ **info@scheibelhofer-reben.at**



## Unsere Dienstleistungen

### **Beratung**

Kompetente Beratung und Service von der Wahl der richtigen Sorte bis zur richtigen Behandlung der Traube. Wir sind immer für unsere Kunden da, helfen gerne bei Problemen und nebenbei noch Pestizide und Kosten zu sparen.

### **Pflanzservice**

Fachgerechte Pflanzung der Reben gehört zu unserem Kerngeschäft. Nach der Wahl der richtigen Pflanzen für Ihren Boden helfen wir Ihnen beim Pflanzen der Reben mit unseren Pflanzmaschinen.

### **Rodung**

Gerne unterstützen wir Sie bei der Rodung Ihrer alten Reben und übernehmen diese Aufgabe mit unserem Rodepflug.

### **Bodenanalysen**

Die Zusammensetzung des Bodens ist entscheidend für die Wahl der richtigen Sorten und richtigen Bewässerung und Düngung. Wir organisieren und analysieren Bodenanalysen für Sie, finden die passenden Reben und haben die passenden Ratschläge für Ihren Erfolg im Weinberg.

## Our Services

### **Consulting**

Complete Consulting and Service, from the choice of the right variety to the right treatment of the grapes. We are always there for our customers and try to help at any problem and save pesticides and money.

### **Plant service**

The professional plant service of vines is part of our core business. After the choice of the right plant for your soil we will help you plant the vines with our planters.

### **Clearance**

We are happy to assist you in the clearing of your old vines and take over this task with our clearing plough.

### **Soil analysis**

The soil composition is critical for the choice of the right variety and the right irrigation and fertilization. We organize and analyse your soil analysis for you and find the proper vines and have the adequate advices for your success in the vineyard.



## Die individuelle Auftragsveredelung als Service...

...damit Sie die von Ihnen gewünschte Menge Rebmaterial ausreichend und in jeder Kombination bekommen. Geben Sie uns einfach vor der aktuellen Veredelungssaison Ihren Rebenwunsch (Edelreis und Unterlage) bekannt. Falls Sie das genetische Material eines Weingartens vermehren wollen, übernehmen wir diese Aufgabe ebenfalls für Sie und betreuen Sie bei der fachgerechten Selektion der Edelreiser.

## Individual grafting to order...

... ensures that you receive the required quantity of vine-planting stock in all possible variations. Just let us know your exact planting stock requirements before the beginning of the propagation season (grafting scion and rootstock). Should you wish to augment the genetic material of a vineyard, we will be pleased to implement this on your behalf and to advise you on the professional choice of grafting scion.



### Ihr individueller Rebenbedarf für **Herbst 2023** /

Sorte	Klon	Unterlage
Alibernet	-	Fercal
Baron	FR 640	SO 4
Blauburger	St. 26	5 BB
Blauburgunder	115 / We M819	5 BB
	20-13 Gm / 943	SO 4
	828	1103 Paulsen / 5 BB
	777	3309 Couderc / 5 BB / Fercal / SO 4
	FR 1801	1103 Paulsen / SO 4
Blauer Portugieser	175	SO 4
Blaufränkisch	A 4-1 / B 3-1	5 BB / SO 4
	Sel. Triebaumer	5 BB / Fercal / SO 4
Cabernet Franc	214	1103 Paulsen / 110 Richter / 5 BB / Fercal / SO 4
	327	Fercal / SO 4
Cabernet Sauvignon	191	101-14 / SO 4
	169	5 BB / Fercal
	685	5 BB / SO 4
Chambourcin	-	1103 Paulsen
Divico	-	1103 Paulsen
Dunaj	-	SO 4
Feteasca Neagra	-	SO 4
Marselan	980	101-14





## Frühjahr 2024 wird ab sofort entgegengenommen!

Sorte	Klon	Unterlage
Merlot	181 343 347 / 519	5 BB / Fercal / SO 4 110 Richter / 5 BB / Fercal / SO 4 Fercal / SO 4
Monarch	FR 620	5 BB / SO 4
Petit Verdot	400	5 BB
Pinot Nova	Klbg.1	5 BB
Rathay	Kl. 1	5 BB
Roesler	Kl. 1	5 BB
St. Laurent	K 3	5 BB
Syrah	470 / 524 174	5 BB Fercal / SO 4
Tannat	794	SO 4
Teroldego	133 SMA	5 C
Vernatsch	59 Lb	5 C
Vinera	-	140 Ruggeri / 5 BB
Vinore	-	SO 4
Zweigelt	GU 3 GU 4 / Sel. Moser St. 9 GU 9	1103 Paulsen / 5 BB 5 BB 5 BB / Fercal / SO 4 5 BB / SO 4

## Wir kümmern uns um Ihre Wünsche!

Wir haben für Sie unsere besten Sorten ausgewählt. Abseits unserer aktuellen Sortenliste bieten wir noch viele weitere verfügbare Rebsorten an.

Individuelle Wünsche sind uns herzlich willkommen, gerne beraten wir Sie bei einem persönlichen Gespräch. Kontaktieren Sie uns einfach:

☎ +43(0)2176/21 07

✉ [info@scheiblhofer-reben.at](mailto:info@scheiblhofer-reben.at)



Gerne bieten wir Ihnen auch eine individuelle Beratung mit unserem **PIWI-Spezialisten Alexander Morandell** an!

**Rotweinsorten**



Ihr individueller Rebenbedarf für **Herbst 2023 / Frühjahr 2024**  
wird ab sofort entgegengenommen!

Weißer Sorten	Eigenschaften
Angela - PIWI	Große Trauben, große Beeren, lockerbeerig Reifezeit: Ende September
Arkadija	Sehr große Traube, gute Frosthärte, fast kernlos, süß mit feinem Aroma Reifezeit: Ende August bis Anfang September
Bianca - PIWI	Mittelgroße Trauben, mittelgroße Beeren Reifezeit: Mitte September
Fanny - PIWI	Große Trauben, große, runde Beeren, lockerbeerig Reifezeit: Anfang September
Isi - PIWI	Mittelgroße Trauben, ovale kleine bis mittelgroße Beeren, kernlos Reifezeit: Anfang September
Lilla - PIWI	Große Trauben, große Beeren, lockerbeerig Reifezeit: Ende August bis Anfang September
New York Lakemont - PIWI	Mittelgroße Trauben, längliche groß bis mittelgroße Beeren, kernlos Reifezeit: Anfang September
Palatina - PIWI	Große Trauben, mittelgroße - ovale Beeren, feines Muskataroma Reifezeit: Mitte bis Ende August
Pölöskei Muskataly - PIWI	Große Trauben, große Beeren, Muskatgeschmack Reifezeit: Anfang September
Suzi - PIWI	Große Trauben, große Beeren Reifezeit: Mitte September
Terez - PIWI	Große Trauben, sehr lockerbeerig, große, ovale Beeren, leicht rosa gefärbt Reifezeit: Mitte September



## Das Wichtigste auf einen Blick:

- mehrere Basisanlagen
- hauseigene Unterlagenanlage
- bekannte Unterlagen wie 5 BB und SO 4
- internationale Unterlagen wie 1103 Paulsen, 110 Richter, 5 C, Fercal, 101-14,...
- strikte Selektion der Edelreiser und der Unterlagen in den Mutterschnittgärten
- große Auswahl an interspezifischen Tafeltrauben
- strenge Qualitätskontrollen für beste Erzeugnisse
- jede Produktionsstufe erfolgt im Beisein mindestens eines Familienmitgliedes!

## Key points at a glance:

- several propagation facilities
- company-owned rootstock facility
- established types of rootstock including 5 BB und SO 4
- international rootstock including 1103 Paulsen, 110 Richter, 5 C, Fercal, 101-14,...
- rigorous selection of grafting scions and rootstock in the propagation facilities
- large selection of interspecific table wine grapes
- strict quality controls ensure highest-quality produce
- each production stage takes place in the presence of at least one member of the family!

### Rosa Sorten

### Eigenschaften

Lidi - PIWI

Mittelgroße Trauben, lockerbeerig, große - ovale Beeren  
Reifezeit: Ende August

### Rote Sorten

### Eigenschaften

Isabella - PIWI

Große Trauben, mittelgroße - ovale Beeren, Erdbeergeschmack  
Reifezeit: Mitte bis Ende September

Königliche Esther - PIWI

Mittelgroße Trauben, runde Beeren, sehr süß  
Reifezeit: Anfang August

Muskat Blue - PIWI

Mittelgroße Trauben, sehr lockerbeerig, mittelgroße Beeren, feiner Muskatgeschmack  
Reifezeit: Mitte bis Ende August

Nero - PIWI

Mittelgroße Trauben, mittelgroße - ovale Beeren, sehr süß  
Reifezeit: Mitte August

**85 cm  
Höhe**

Sorte                      Unterlage (85 cm hoch)

Blauburgunder            5 BB

Gelber Muskateller      5 BB

Grüner Veltliner         5 BB

Merlot                      5 BB

Rheinriesling             5 BB

Sauvignon Blanc         5 BB

Solaris                     SO 4

St. Laurent                5 BB

Syrah                        Fercal

Welschriesling            5 BB

Zweigelt                    5 BB

**Hochstammreben**



Frühjahr 2024 wird ab sofort entgegengenommen!



Sorte	Unterlage (55 cm hoch)
Blauburgunder	1103 Paulsen SO 4
Blaufränkisch	SO 4
Chardonnay	5 BB / SO 4
Gelber Muskateller	5 BB
Gewürztraminer	SO 4
Grüner Veltliner	SO 4
Merlot	SO 4
Müller Thurgau	1103 Paulsen
Rheinriesling	Fercal 1103 Paulsen
Ruländer	5 BB
Teroldego	1103 Paulsen

Halbstammreben

55 cm  
Höhe

### Noch Wünsche offen?

Die von Ihnen gesuchte Sorte in Ihrer bevorzugten Veredelung ist nicht dabei? Kein Problem für uns – individuelle Wünsche erfüllen wir gerne!

Bei einem persönlichen Beratungsgespräch finden wir bestimmt genau die Rebsorten, die Sie gesucht haben!

☎ +43(0)2176/21 07

✉ [info@scheibelhofer-reben.at](mailto:info@scheibelhofer-reben.at)



**G. & H.**  
**Scheiblhofer**®  
Andau - Burgenland - Austria  
**REBEN**  
GmbH

Halbturner Straße 29 · 7163 Andau · Tel.: +43(0)2176/21 07 · Fax: +43(0)2176/21 07-4  
[www.scheiblhofer-reben.at](http://www.scheiblhofer-reben.at) · [info@scheiblhofer-reben.at](mailto:info@scheiblhofer-reben.at)